

対象期間：2008年度(2008年11月30日まで)

対象企業：株式会社富士誇の「アウトプレースメント(再就職支援)サービス」に申込があった企業

アウトプレースメントサービスにおける申込企業の属性情報

業界での分類

- 製造系アウトソーシング
- IT系(SI・開発・SE等)
- 家電系(列)メーカー
- 自動車系メーカー
- 外資系
- その他分類



従業員数での分類

- 500名~1000名
- 100名~500名
- 1000名~3000名
- 50名~100名
- 10名~50名
- 100名~1000名
- 10名以下
- 1000名以上
- 3000名以上
- 100名以下



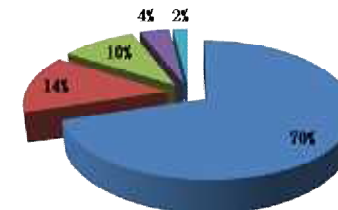
再就職対象人員での分類

- 50名~100名
- 10名~50名
- 100名~1000名
- 10名以下
- 1000名以上



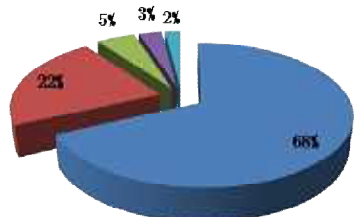
本店所在地での分類

- 東京都
- 埼玉県
- 神奈川県
- 千葉県
- その他



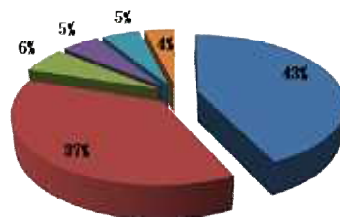
雇用調整対象者の雇用形態

- 正社員
- 派遣社員
- 契約社員
- アルバイト
- その他



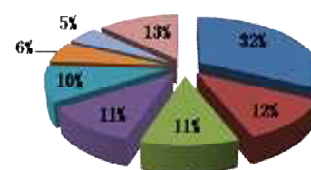
雇用調整対象者の年齢層

- 30代
- 20代
- 10代
- 40代
- 50代
- 60代



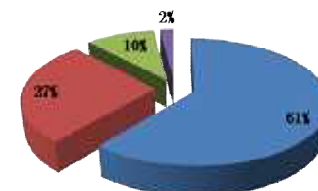
雇用調整対象者の職種層

- ラインOP
- I T系 (Se・Pg)
- Hard系(設計・開発)
- NV系(構築)
- Server系(構築)
- 事務系
- 営業系
- その他



雇用調整の主な理由

- 企業規模の縮小
- 事業部門の廃止
- 極端な経営悪化
- その他



アウトプレースメントサービスにおける再就職の状況について

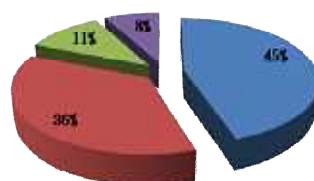
再就職先の主な業界

- I T系
- 中小メーカー
- 飲食系
- 販売系
- 流通系
- 製造系
- その他



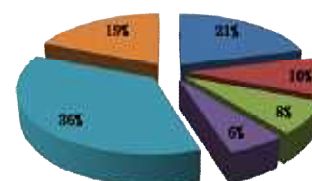
再就職先での雇用形態

- 正社員
- 派遣社員
- 契約社員
- その他



再就職先での雇用職種

- エンジニア
- 営業系
- 事務系
- ラインOP
- 派遣
- その他



再就職先までの期間

- 4週間以内
- 6週間以内
- 8週間以内
- 10週間以内
- 2週間以内
- その他

