

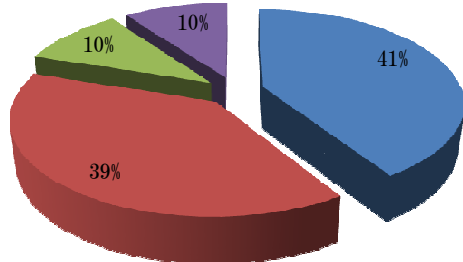
対象期間：2008年度(2008年11月30日まで)

対象企業：株式会社富士誇の「人材特化型M&Aサービス」に申込があった企業

企業の属性情報

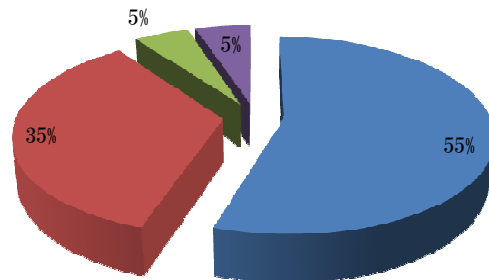
業界での分類

- 製造系アウトソーシング
- IT系 (Si・開発・SEM等)
- Hard系アウトソーシング
- その他分類



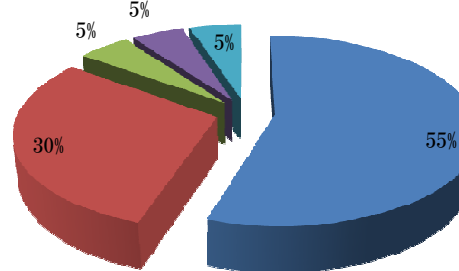
従業員数での分類

- 100名以下
- 100名～500名
- 500名～1000名
- 1000名～3000名



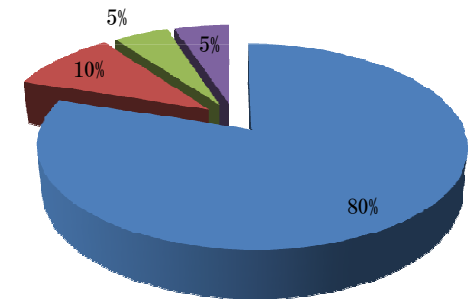
対象人員での分類

- 10名～50名
- 10名以下
- 50名～100名
- 100名～1000名
- 1000名以上



エリアでの分類

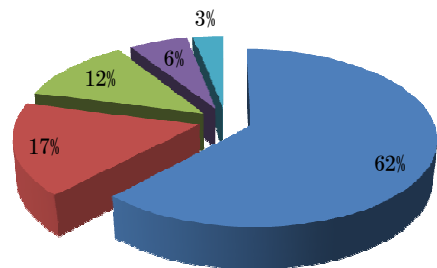
- 東京都
- 埼玉県
- 神奈川県
- 千葉県



従業員の属性情報

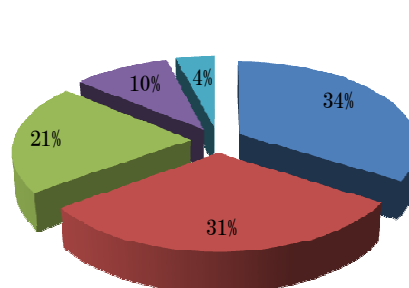
雇用形態での分類

- 正社員
- 契約社員
- 期間社員
- 業務委託
- その他



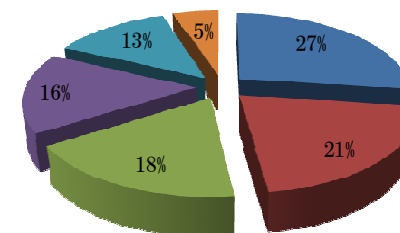
年齢層での分類

- 30代
- 20代
- 40代
- 50代
- 60代



職種での分類

- IT系 (Se・Pg)
- Hard系 (設計・開発)
- NW系 (構築)
- ラインOP
- Server系 (構築)
- 営業系



経験業界での分類

- 金融系
- メーカー系
- 流通・小売系
- Si・システム開発
- その他

